

TS 18

Технические характеристики

ПВ 35% DC, А	320
ПВ 35% AC, А	240
Электрод Ø, мм	0,5-4,0
Длина кабеля, м	4-8
Масса, кг	2,4-3,9
Охлаждение	водяное
Минимальный расход воды, л/мин	1,5
Максимальная температура воды, °С	60
Расход газа, л/мин	7-20



ОКС разъем + 6/p



2 pin



7 pin



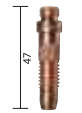
1/4G

M12 x 1

3/8G



IKG0007



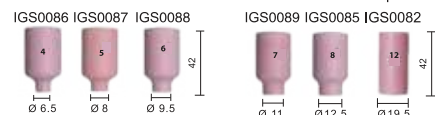
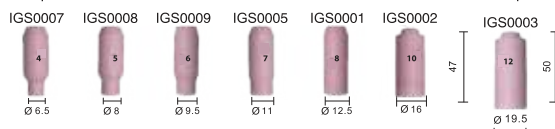
IGF0006-05



IKG0008



IGF0001-10



Комплекты горелок

Артикул	Наименование
IOB6967	Горелка Tig TS 18 (ОКС+б/р, 2 pin) 4 м
IOB6367	Горелка Tig TS 18 (ОКС+б/р, 2 pin) 8 м
IOB6961	Горелка Tig TS 18 (ОКС+шланг, 7 pin) 4 м
IOB6361	Горелка Tig TS 18 (ОКС+шланг, 7 pin) 8 м
IOB6906	Горелка Tig TS 18 (M12x1, 1/4G, 3/8G) 4 м
IOB6306	Горелка Tig TS 18 (M12x1, 1/4G, 3/8G) 8 м



Артикул	Наименование	Количество в упаковке
IGF0001-10	Держатель цанги (газ линза) Ø1,0 (TS 17-18-26)	10
IGF0001-16	Держатель цанги (газ линза) Ø1,6 (TS 17-18-26)	10
IGF0001-20	Держатель цанги (газ линза) Ø2,0 (TS 17-18-26)	10
IGF0001-24	Держатель цанги (газ линза) Ø2,4 (TS 17-18-26)	10
IGF0001-32	Держатель цанги (газ линза) Ø3,2 (TS 17-18-26)	10
IGF0001-40	Держатель цанги (газ линза) Ø4,0 (TS 17-18-26)	10
IGF0006-10	Держатель цанги Ø1,0 (TS 17-18-26)	10
IGF0006-16	Держатель цанги Ø1,6 (TS 17-18-26)	10
IGF0006-20	Держатель цанги Ø2,0 (TS 17-18-26)	10
IGF0006-24	Держатель цанги Ø2,4 (TS 17-18-26)	10
IGF0006-32	Держатель цанги Ø3,2 (TS 17-18-26)	10
IGF0006-40	Держатель цанги Ø4,0 (TS 17-18-26)	10
IKG0007	Кольцо (TS 17-18-26)	10
IKG0008	Кольцо (газ линза) (TS 17-18-26)	10
IGS0001	Сопло Ø12,5 (TS 17-18-26) № 8	10
IGS0002	Сопло Ø16,0 (TS 17-18-26)	10
IGS0003	Сопло Ø19,5 (TS 17-18-26)	10
IGS0005	Сопло Ø11,0 (TS 17-18-26) № 7	10
IGS0007	Сопло Ø6,5 (TS 17-18-26) № 4	10
IGS0008	Сопло Ø8,0 (TS 17-18-26) № 5	10
IGS0009	Сопло Ø9,5 (TS 17-18-26) № 6	10
IGS0031	Сопло (газ линза) удл Ø6,5 (TS 17-18-26)	10
IGS0032	Сопло (газ линза) удл Ø8,0 (TS 17-18-26)	10

Артикул	Наименование	Количество в упаковке
IGS0033	Сопло (газ линза) удл Ø9,5 (TS 17-18-26)	10
IGS0034	Сопло (газ линза) удл Ø12,5 (TS 17-18-26)	10
IGS0040	Сопло удл Ø6,5 (TS 17-18-26)	10
IGS0046	Сопло удл Ø8,0 (TS 17-18-26)	10
IGS0047	Сопло удл Ø9,5 (TS 17-18-26)	10
IGS0048	Сопло удл Ø11,0 (TS 17-18-26)	10
IGS0049	Сопло удл Ø12,5 (TS 17-18-26)	10
IGS0082	Сопло (газ линза) Ø19,5 (TS 17-18-26)	10
IGS0085	Сопло (газ линза) Ø12,5 (TS 17-18-26)	10
IGS0086	Сопло (газ линза) Ø6,5 (TS 17-18-26)	10
IGS0087	Сопло (газ линза) Ø8,0 (TS 17-18-26)	10
IGS0088	Сопло (газ линза) Ø9,5 (TS 17-18-26)	10
IGS0089	Сопло (газ линза) Ø11,0 (TS 17-18-26)	10
IGU0006-10	Цанга Ø1,0 (TS 17-18-26)	10
IGU0006-16	Цанга Ø1,6 (TS 17-18-26)	10
IGU0006-20	Цанга Ø2,0 (TS 17-18-26)	10
IGU0006-24	Цанга Ø2,4 (TS 17-18-26)	10
IGU0006-32	Цанга Ø3,2 (TS 17-18-26)	10
IGU0006-40	Цанга Ø4,0 (TS 17-18-26)	10
IHJ0011	Заглушка длинная (TS 17-18-26)	10
IHJ0012	Заглушка короткая (TS 17-18-26)	10
IHJ0051	Заглушка средняя (TS 17-18-26)	10